



マイマイガ孵化 各地で始まりました！

注意！！

マイマイガの発生サイクル



産卵は7月下旬～
8月下旬



4月中～下旬孵化



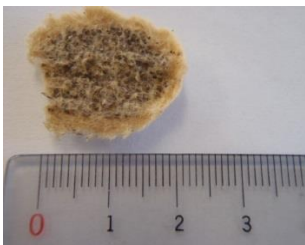
最大7cm



6月下旬～8月下旬まで発生



卵塊に集団でいる
淡い茶色～黒色
体長5mm



1円玉サイズ



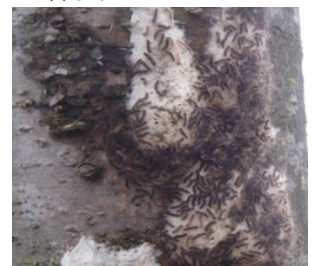
卵塊内卵(いっぱい入ってます)



卵塊除去



薬剤散布(幼虫)



除去方法

◎孵化した幼虫を発見したら、ガムテープに貼り付けて取り除く

※注意

①幼虫が皮膚に直接ふれないように注意

②強カスプレー剤は幼虫が吹き飛ばされた体に付着することがある。

③皮膚炎の被害に遭わないよう、長袖、帽子着用し露出をさける

◎薬剤による防除は最終手段です。安全に除去するためにも
業者に依頼をして下さい。

お問い合わせ：三和薬肥株式会社

ホームページはこちらから

TEL:0198-24-7206

FAX:0198-24-7205

<http://www.sanwavakuhi.co.jp>